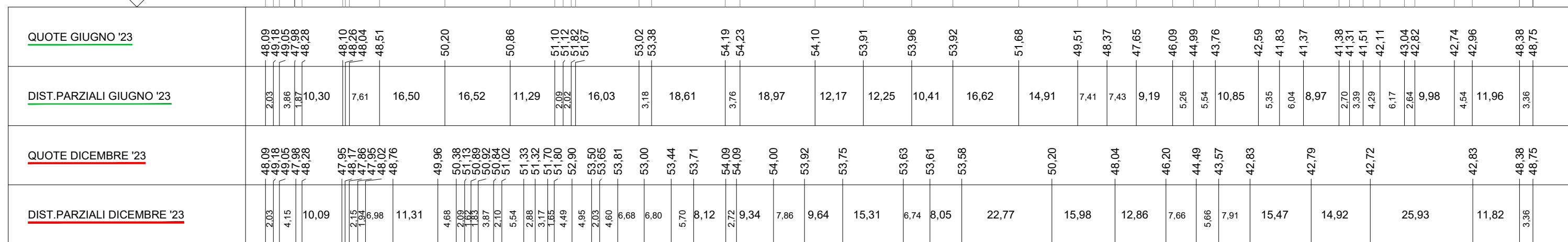


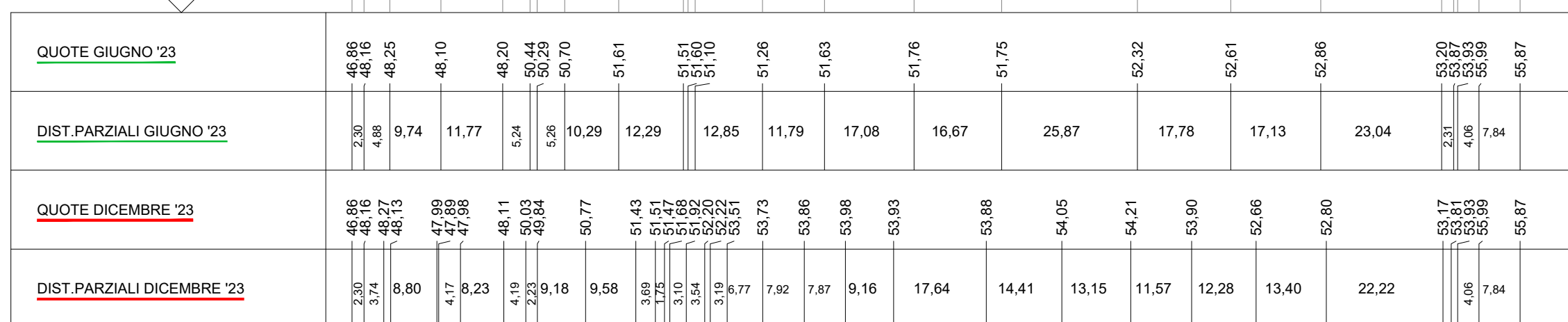
SCALA 1:1000

QT.RIF. 0,000



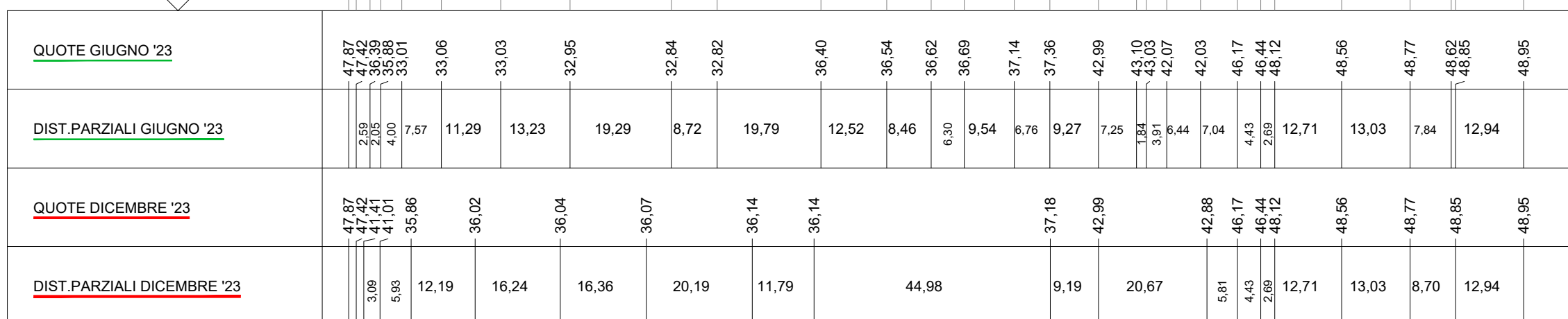
SCALA 1:1000

QT,RIF, 0,000



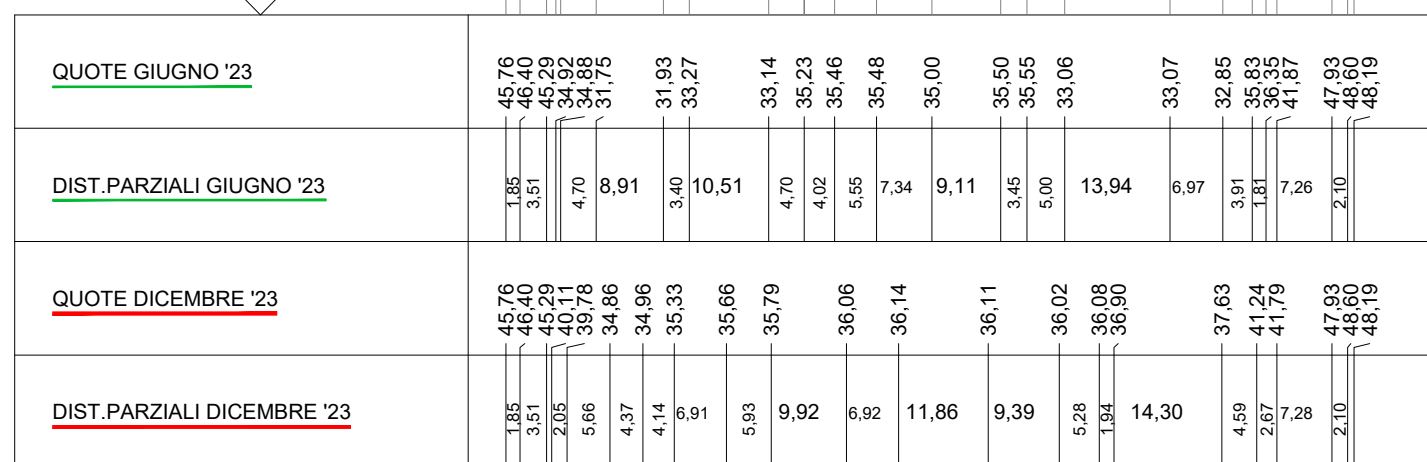
SCALA 1:1000

QT.RIF. 0,000



SCALA 1:1000

QT.RIF. 0,000

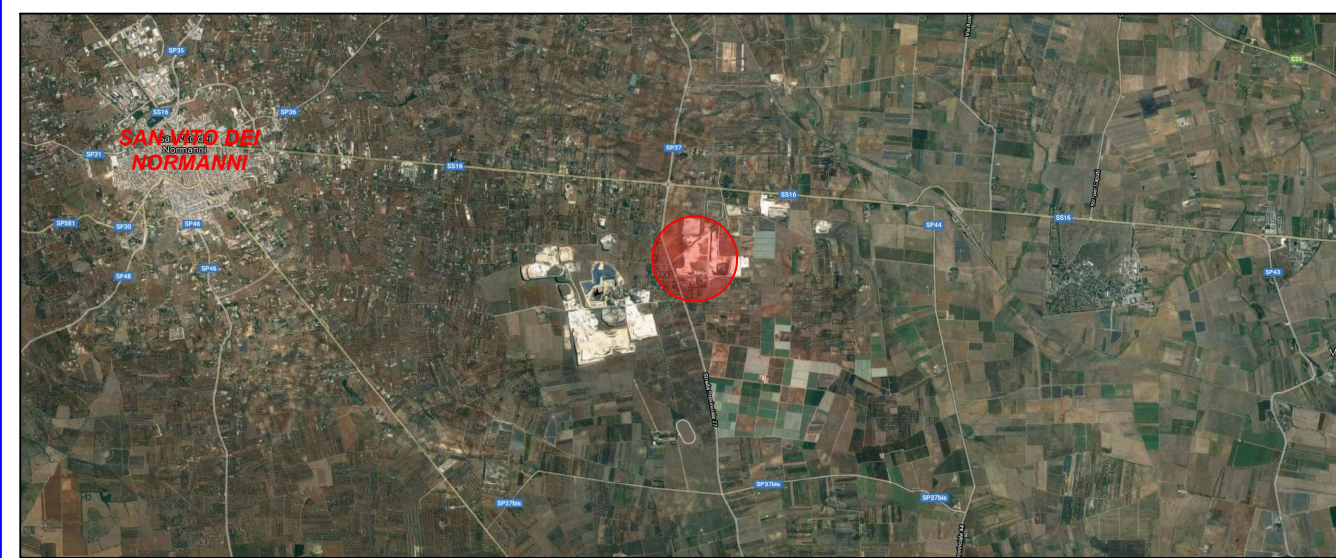


Schema delle sezioni topografiche - Scala 1:2.000

The diagram illustrates the topographic layout of the archaeological site of Caposile. It shows the site's boundaries and internal structures, including a large rectangular area with a central feature. Sections are marked with letters A, B, C, D, A', B', C', and D'. A compass rose indicates North (N), South (S), East (E), and West (W). The diagram includes a scale bar and a north arrow.

Progetto :

**PIATTAFORMA POLIFUNZIONALE PER IL TRATTAMENTO,
RECUPERO E STOCCAGGIO DEFINITIVO DI RIFIUTI NON
PERICOLOSI**



Titolo : Composizione della discarica mediante il computo della volumetria occupata dai rifiuti, quella ancora disponibile per il deposito degli stessi, la verifica della struttura e dell'assessamento secondario del corpo della discarica in chiusura definitiva a tutto dicembre '23

Tavola :	Oggetto :
2	Piano quotato dei rifiuti abbancati a tutto il 28 dicembre '23 - Sezioni topografiche -

Scala : 1:1.000	Data emissione : Gennaio 2024	Data revisione :	Eseguito :	Prot : 006/202
--------------------	----------------------------------	------------------	------------	-------------------

Il Committente:  Via Groenlandia n. 47 - Roma (RM)
Tel. 06 59 29 05 08 - Fax 06 59 29 04 08
P.I. 05252621007 info@formicambiente.it

Il Tecnico :


TODISCO Geom. Donato A.